



CONVENI ENTRE L'AJUNTAMENT DE FELANITX I L'ASSOCIACIÓ DE VEÏNS I PROPIETARIS PRO-PORTOCOLOM PER A LA CESSIÓ D'UN LOCAL A PORTOCOLOM

A Felanitx, 5 juliol de 2016

REUNITS

D'una part el Sr. Joan Xamena Galmés, amb DNI núm. *****, que intervé com a Batle, en nom i representació de l'Ajuntament de Felanitx, amb domicili a Felanitx, plaça Constitució núm. 1 i CIF P 0702200 G, assistit pel Secretari accidental Sr. Jaume Jordi Bordoy Vaquer, el qual dóna fe d'aquest acte.

I d'altre la Sra. Cristina Vanrell Valkenburg amb DNI núm. *****, com a Presidenta de l'Associació de Veïns i Propietaris Pro-Portocolom.

Ambdues parts es reconeixen capacitat suficient per subscriure el present conveni de col·laboració, i a tal fi

EXPOSEN

1r.- Que l'Ajuntament de Felanitx es propietari d'un local ubicat a l'avinguda Cala Marçal núm. 15, local 32, Edifici 8 de Portocolom. Aquest local disposa d'una planta baixa de 103,74 m² i primera planta de 37,18 m².

2n.- Que l'Associació de Veïns i Propietaris Pro-Portocolom esta interessada en la cessió d'aquest local, amb la finalitat de poder atendre millor les activitats generals per tots el socis afiliats a l'associació.

3r.- Que atenint-se a la finalitat esmentada, ambdues parts convenen a regular el règim de cessió d'ús de l'esmentat immoble d'acord amb les següents:

ESTIPULACIONS

Primera. L'Ajuntament de Felanitx cedeix, gratuïta i temporalment, a l'Associació de Veïns i Propietaris Pro-Portocolom, l'edifici descrit a l'expositiu 1r i del qual se n'adjunta plànol descriptiu com a annex d'aquest conveni.

La planta baixa queda a disposició de l'Ajuntament en cas que aquest vulgui cedir puntualment el seu ús a qualche entitat o associació, i avisarà a l'Associació amb la major antelació possible.

Segona. La cessió que mitjançant aquest conveni es regula, comprèn l'ús i gaudiment del local esmentat i les seves instal·lacions, i es dedicada a les activitats pròpies de l'Associació de Veïns i Propietaris Pro-Portocolom.

Tercera. L'Associació de Veïns i Propietaris Pro-Portocolom gestionarà el local cedit, i assumirà amb càrrec als seus propis recursos el seu ús i gaudiment així com la neteja, manteniment i neteja exterior.

En cas d'haver de fer obres de modificació, es sol·licitarà el permís corresponent, i quedaran en benefici de la finca.

Quarta. L'Ajuntament de Felanitx durà a terme un nou informe municipal per a la reparació de les deficiències observades en el local objecte de cessió, i la seva reparació es durà a terme en la mesura que ho permetin les possibilitats.

Cinquena. L'Ajuntament de Felanitx té el dret d'ésser informat de les activitats i règim interior del local cedit.

El personal tècnic de l'Ajuntament de Felanitx, podrà visitar i inspeccionar el local en qualsevol moment.

Sisena. Aquest conveni tindrà una vigència de dos anys a comptar des de la data de la seva firma, i serà prorrogable per un any més.

Setena. L'incompliment per qualsevol de les parts, d'alguna de les clàusules que s'estableixen en el present conveni, podrà ser causa suficient per a la seva rescissió.

I en prova de conformitat en tot el convingut, firmen aquest conveni, per duplicat exemplar, al lloc i data abans esmentat.

El batle

Joan Xamena Galmés



Associació Veïns i Propietaris
Pro-Portocolom

Cristina Vanrell Valkenburg

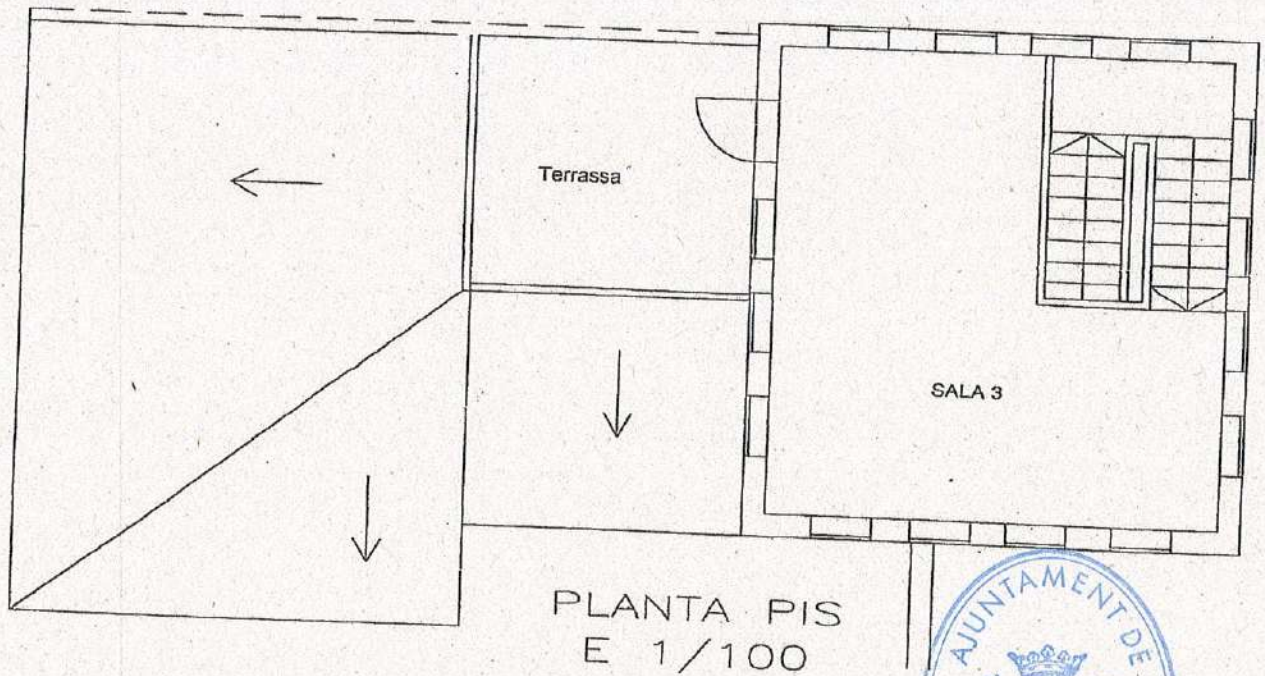
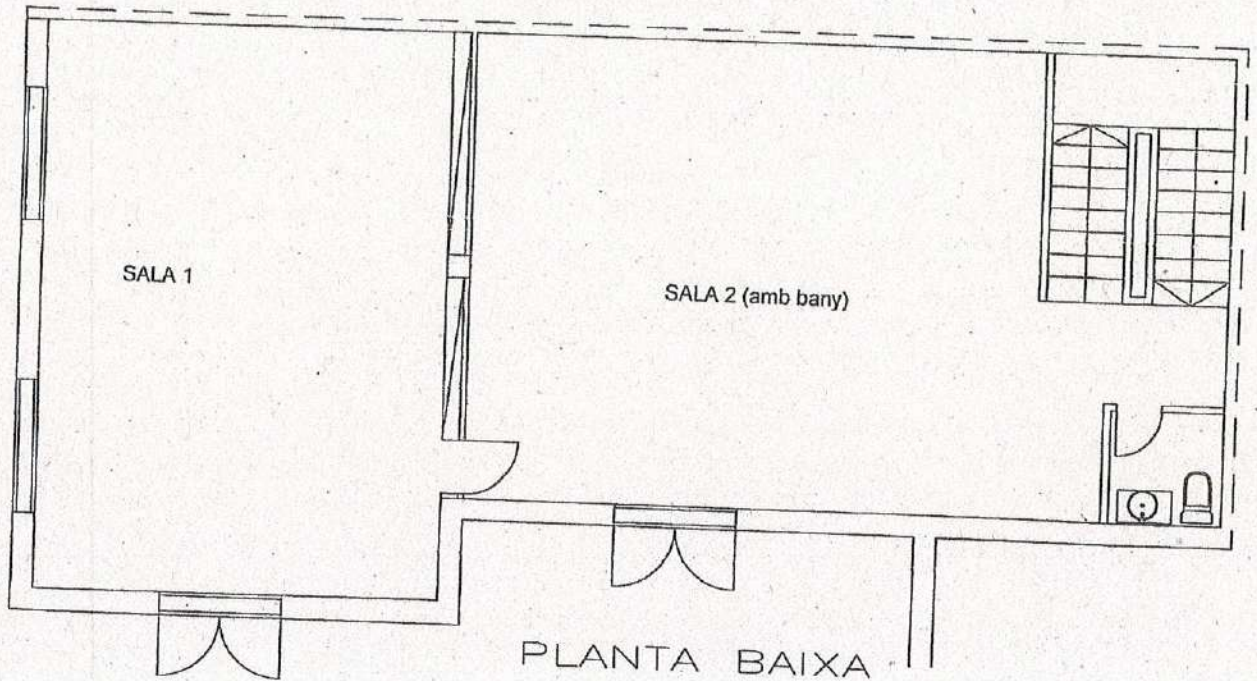
El secretari acctal

Jaume Jordi Bordoy Vaquer



Local 32, Edifici 8
Urbanització Jardins del Rei
Avda. Cala Marçal, 15
Portocolom





Planta Soterrani... 77,47m²
(Magatzem Ajuntament)

Planta Baixa..... 103,74m²
Sala 1..... 41,14m²
Sala 2..... 54,40m²
Escala d'accés... 8,20m²

Planta Pis 37,18m²
Sala 3..... 29,00m²
Escala d'accés... 8,18m²
Terrassa transitable



Local núm. 32, Edifici núm. 8
Urbanització Jardins del Rei
Avda. Cala Marçal, 15
Portocolom

Fecha 13/06/2002

REGISTRO DE LA PROPIEDAD DE FELANITX
C/. Zavellá, 2-1º 07200 - Felanitx
NOTA SIMPLE INFORMATIVA

FAX.971581104
TEL.971581319

Finca de Felanitx 44260 Tomo 3976 Libro 730 Folio 162

URBANA: NUMERO OCHENTA Y NUEVE DE ORDEN: Local comercial en plantas sótano, baja y primer piso. Forma parte del edificio señalado con el número Ocho de un Complejo compuesto de nueve edificios, sito en la Avenida de Cala Marçal del barrio marítimo de Porto Colom, término de Felanitx. Tiene una superficie de sesenta y siete metros cuarenta y siete decímetros cuadrados en planta sótano, ciento tres metros setenta y cuatro decímetros cuadrados en planta baja, y treinta y siete metros dieciocho decímetros cuadrados en primer piso, señalado dicho local con el número treinta y dos del plano. Linda por frente, terraza común a esta entidad, a la anterior y a la siguiente; izquierda, entidad noventa; derecha, zona comunitaria; y fondo, entidad noventa y uno. CUOTA: Un entero catorce centésimas por ciento. SE HALLA EN CONSTRUCCIÓN.

El descrito departamento, al formar parte de un edificio constituido en régimen de Propiedad Horizontal, se halla sujeto a sus normas, que constan en la inscripción 2ª de la finca 44075 de Felanitx tomo 3963 libro 726 folio 208 de fecha cuatro de octubre de mil novecientos ochenta y nueve.

----- TITULAR -----

CAIXA D'ESTALVIS PENSIONS BARCELONA, N.I.F./N.I.E G58899998
Por compra en pública subasta mediante testimonio de un auto expedido el 11-03-1994, por el Secretario del Juzgado Primera Instancia Uno de Manacor. Inscripción 5ª de fecha 24-08-1994. Participación: pleno dominio.

RESUMEN DE CARGAS sin hacer constar afecciones y limitaciones cancelables por caducidad.

GRAVADA con las siguientes cargas:

Concedida Licencia de Obras con sujeción a determinadas condiciones, según consta por nota al margen de la inscripción 2ª de la finca 44.075, al folio 208, del tomo 3963, libro 726 de Felanitx, que lleva fecha 4 de Octubre de 1989.

----- ASIENTOS DE PRESENTACION PENDIENTES -----

sin asientos pendientes

La NOTA SIMPLE INFORMATIVA, sin garantía, no acredita fehacientemente, a diferencia de la certificación, el contenido de los asientos del Registro (Arts. 222 de la Ley Hipotecaria y 332 de su Reglamento). Honorarios, núm. 4.1.F del arancel: 3,49 euros (IVA Incluido). Nº Minuta:

32

77'47 m² PS

103'74 m² PB

37'18 m² PP

